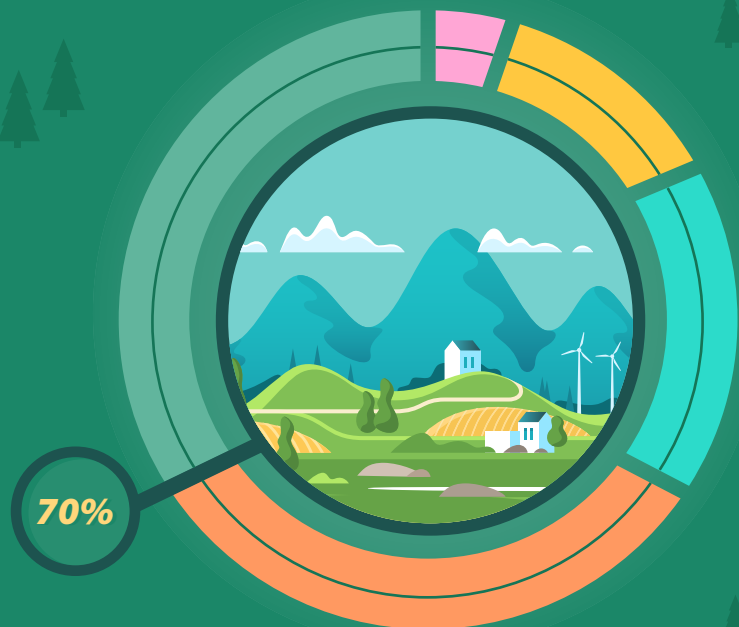


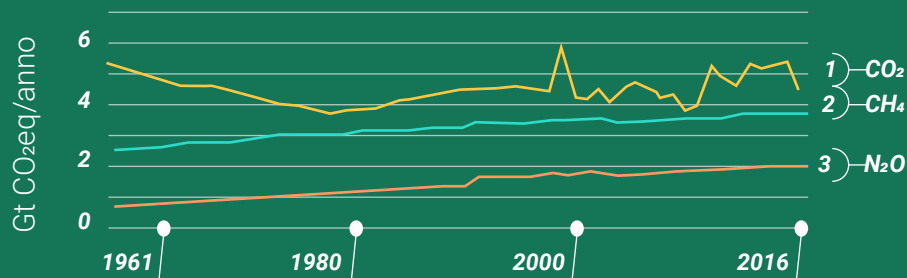
# CAMBIAMENTI CLIMATICI E TERRITORIO

Agricoltura, cibo, foreste ed ecosistemi terrestri di fronte alla sfida del clima



## Le attività umane

Le attività umane interessano circa il **70%** del territorio terrestre libero da ghiacci



Si stima che il **23% delle emissioni di gas serra** prodotte da attività umane derivano da agricoltura, silvicoltura e altri usi del suolo (AFOLU).

Suolo destinato all'agricoltura:  
**4 volte la superficie** di Francia,  
Italia e Germania

dal  
1961  
**5,3**  
al  
2019  
**milioni  
di Km<sup>2</sup>**



## Diete e abitudini alimentari

contribuiscono alla riduzione delle emissioni di gas serra.

### Una transizione diffusa a diete più sane

potrebbe liberare un'area di **4-25 milioni di Km<sup>2</sup>** al 2050 e avrebbe un potenziale di riduzione pari a **0.7-0.8 Gt CO<sub>2</sub> eq all'anno** al 2050.



#### VEGANO

(nessun consumo di cibo di origine animale)



#### VEGETARIANO

(carne e pesce consumati una volta al mese)



#### FLEXITARIANO

(consumo limitato di carne e latticini)



#### DIETA SANA

(consumo moderato di zuccheri)



#### DIETA MEDITERRANEA

(consumo moderato di carne ma ricco in verdura)



Quantità di riduzione di emissioni per ogni tipo di dieta a livello globale in **Gt CO<sub>2</sub>eq/anno**

La **CO<sub>2</sub> equivalente (CO<sub>2</sub> eq)** è una misura che valuta l'impatto di una tonnellata di gas serra rispetto alla stessa quantità di CO<sub>2</sub>

**Gt = Giga tonnellate = miliardi di tonnellate**

## Spreco e perdita alimentare

**Lo spreco alimentare** è il cibo che viene acquistato e non viene consumato ma viene buttato

**+40%**

Lo spreco alimentare pro capite è aumentato dal 1960



**25-30%**  
del cibo prodotto

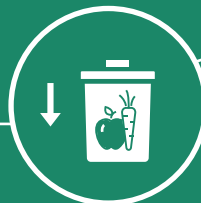
**8-10%**  
delle emissioni del sistema alimentare.

**La perdita alimentare** è il cibo che si perde tra la produzione e la vendita



**La riduzione degli sprechi e delle perdite alimentari** può ridurre la pressione sulle risorse, contribuendo allo sradicamento della povertà e al **miglioramento delle condizioni di salute e igiene** con un **potenziale di mitigazione fino a 9 Gt CO<sub>2</sub>eq/anno**

La riduzione degli sprechi alimentari e agricoli può **ridurre le emissioni di 0,8-4,5 Gt CO<sub>2</sub>eq/anno**

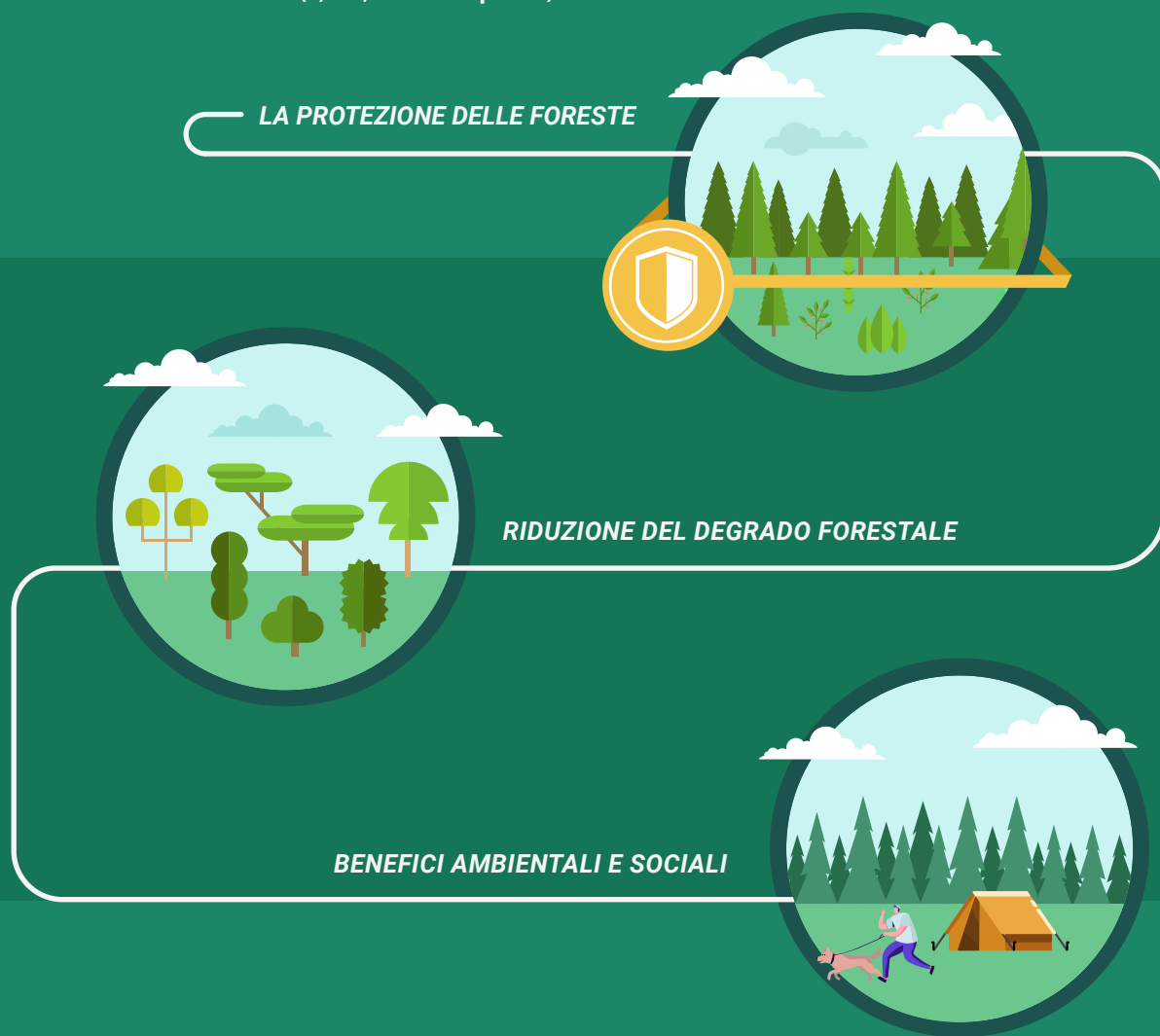


**↓ CO<sub>2</sub>**

*Il potenziale di mitigazione indica la capacità di un dato settore di ridurre le emissioni di gas serra in determinate condizioni.*

## Foreste e cambiamenti climatici

La protezione delle foreste e la **riduzione del degrado forestale** è l'opzione di mitigazione che ha il potenziale più elevato anche in termini di benefici ambientali e sociali (**0,4–5,8 Gt CO<sub>2</sub> eq/anno**).



Parole, numeri e illustrazioni ispirati da:  
**Ipcc Special Report Climate Change and Land**



[www.cmcc.it](http://www.cmcc.it)

